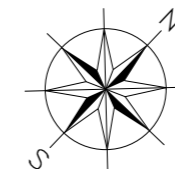


GRUSZCZYN, UL. LEŚNA
szereg A
BUDYNEK NR 17F

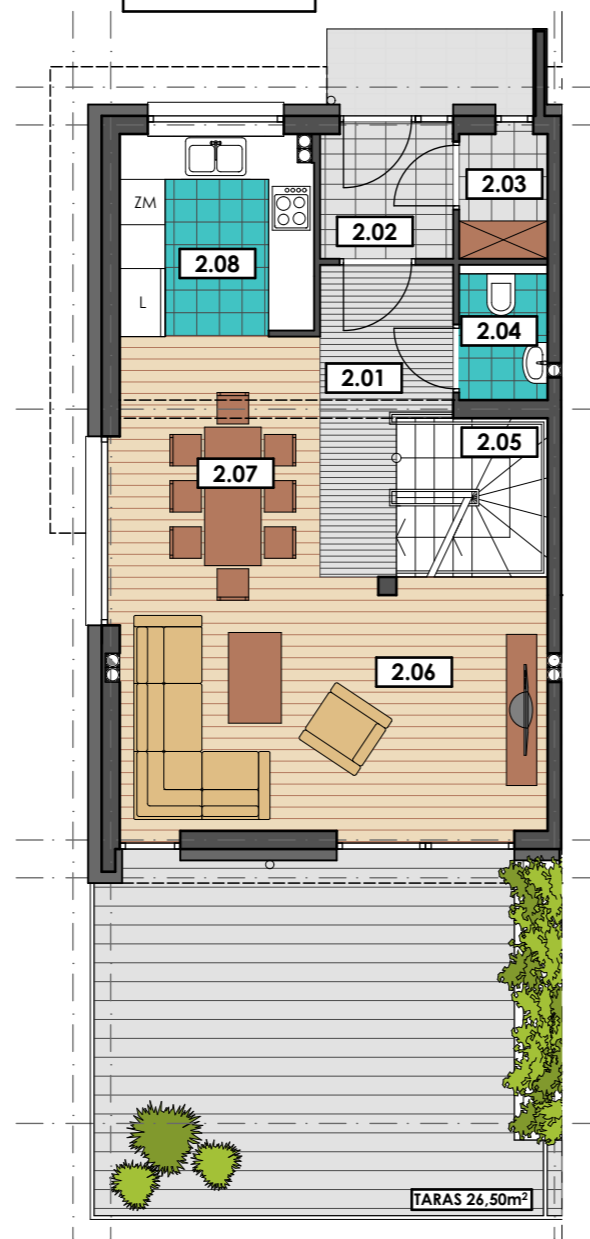


RZUT PIWNICY



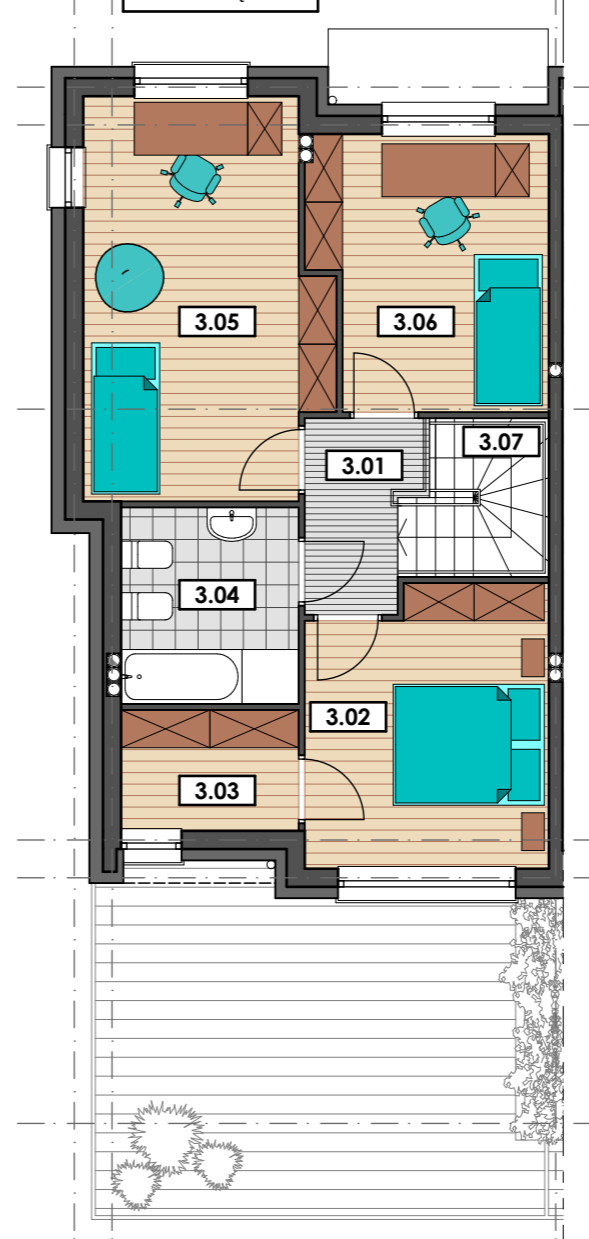
PIWNICA - Zestawienie powierzchni		
Numer	Nazwa pomieszczenia	Pow. użytkowa
1.01	KOMUNIKACJA	4,11
1.02	PRZEDSIONEK	3,71
1.03	GARAŻ	30,48
1.04	PRALNIA / KOTŁOWNIA	8,02
RAZEM		46,32 m²

RZUT PARTERU

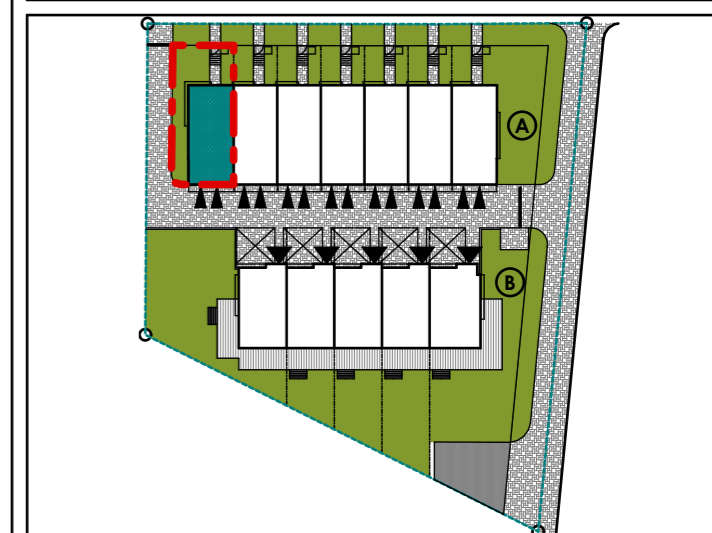


PARTER - Zestawienie powierzchni		
Numer	Nazwa pomieszczenia	Pow. użytkowa
2.01	KOMUNIKACJA	5,62
2.02	PRZEDSIONEK	2,80
2.03	GARDEROBA	1,84
2.04	WC	1,81
2.05	SCHODY	4,14
2.06	POKÓJ DZIENNY	18,77
2.07	JADALNIA	8,36
2.08	KUCHNIA	6,71
RAZEM		50,05 m²

RZUT PIĘTRA



PIĘTRO - Zestawienie powierzchni		
Numer	Nazwa pomieszczenia	Pow. użytkowa
3.01	KOMUNIKACJA	3,63
3.02	SYPIALNIA 2 OS.	11,27
3.03	GARDEROBA	3,64
3.04	ŁAZIENKA	5,96
3.05	SYPIALNIA 1 OS.	15,91
3.06	SYPIALNIA 1 OS.	10,73
3.07	SCHODY	4,10
RAZEM		55,24 m²



POWIERZCHNIA UŻYTKOWA 151,61m²

POWIERZCHNIA TERENU 163,88m²

CENA 591.000 zł