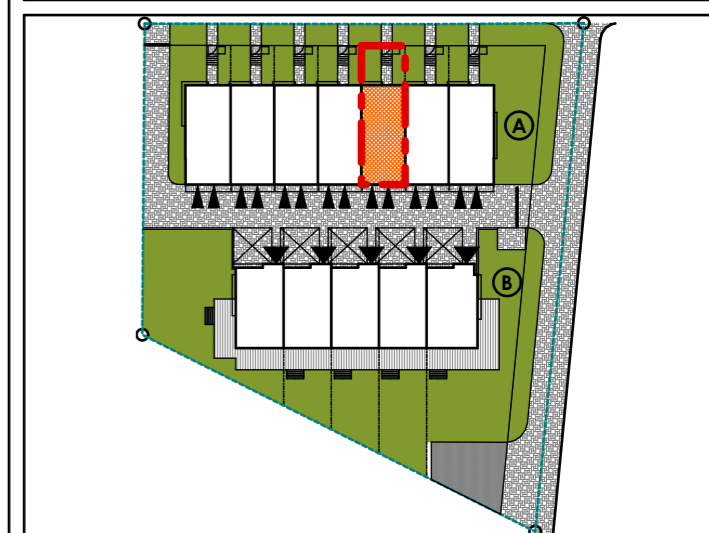
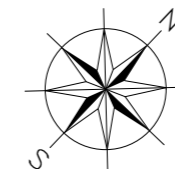
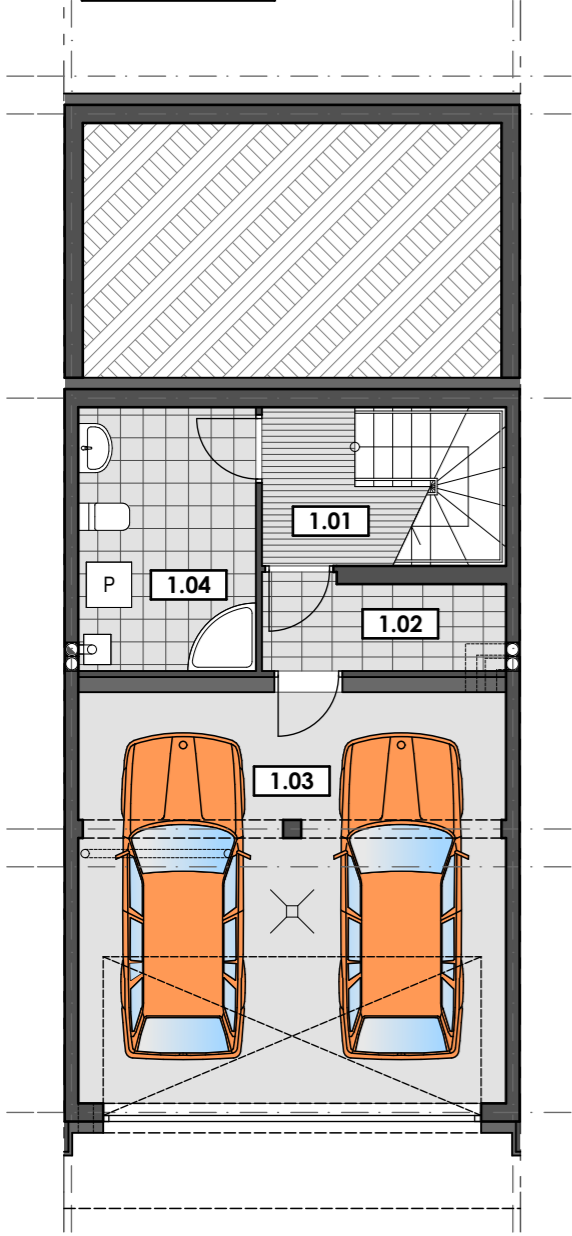


GRUSZCZYN, UL. LEŚNA
szereg A
BUDYNEK NR 17B



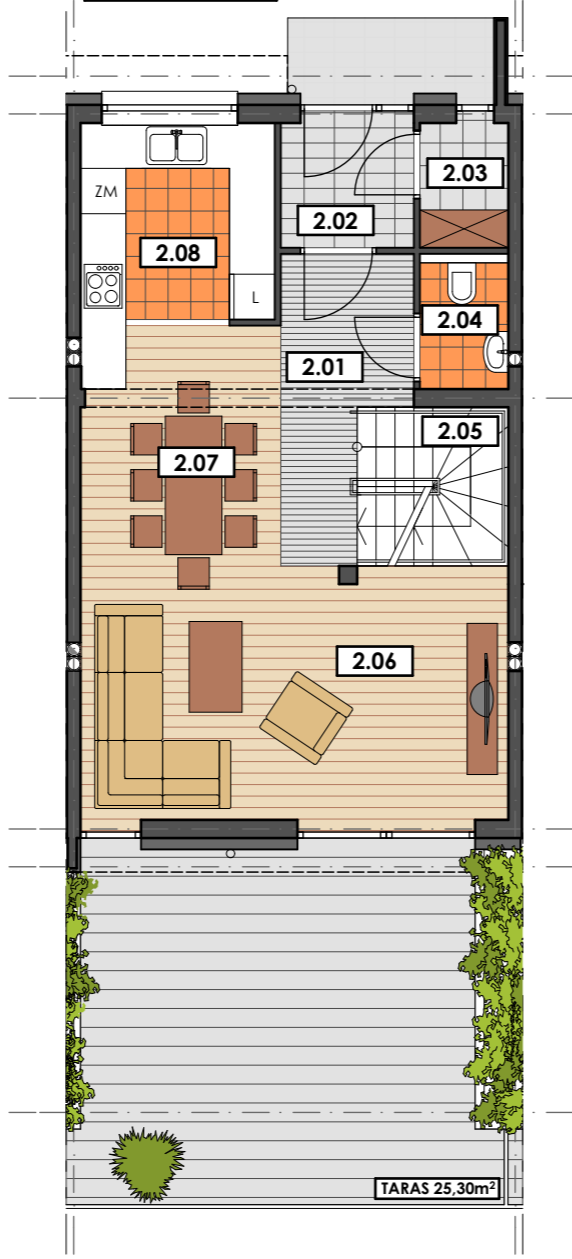
POWIERZCHNIA UŻYTKOWA	148,91m ²
POWIERZCHNIA TERENU	116,12m ²
CENA	566.900 zł

RZUT PIWNICY



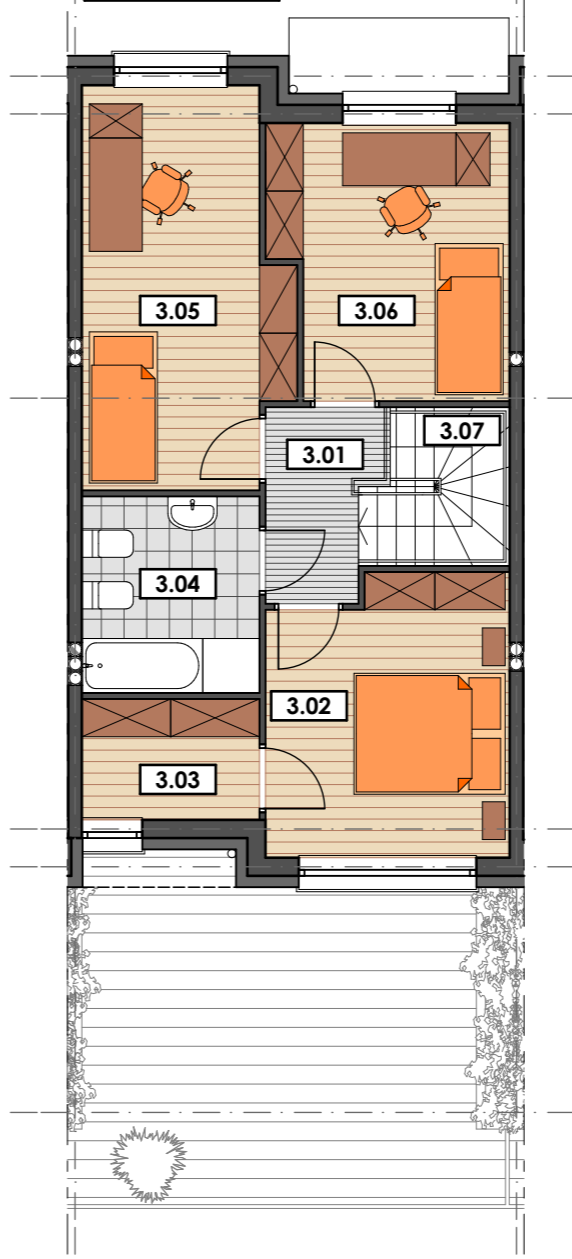
PIWNICA - Zestawienie powierzchni		
Numer	Nazwa pomieszczenia	Pow. użytkowa
1.01	KOMUNIKACJA	4,11
1.02	PRZEDSIONEK	3,71
1.03	GARAŻ	30,48
1.04	PRALNIA / KOTŁOWNIA	8,02
RAZEM		46,32 m²

RZUT PARTERU



PARTER - Zestawienie powierzchni		
Numer	Nazwa pomieszczenia	Pow. użytkowa
2.01	KOMUNIKACJA	5,62
2.02	PRZEDSIONEK	2,80
2.03	GARDEROBA	1,84
2.04	WC	1,81
2.05	SCHODY	4,14
2.06	POKÓJ DZIENNY	18,17
2.07	JADALNIA	8,32
2.08	KUCHNIA	6,71
RAZEM		50,01 m²

RZUT PIĘTRA



PIĘTRO - Zestawienie powierzchni		
Numer	Nazwa pomieszczenia	Pow. użytkowa
3.01	KOMUNIKACJA	3,63
3.02	SYPIALNIA 2 OS.	11,27
3.03	GARDEROBA	3,64
3.04	ŁAZIENKA	5,96
3.05	SYPIALNIA 1 OS.	13,25
3.06	SYPIALNIA 1 OS.	10,73
3.07	SCHODY	4,10
RAZEM		52,58 m²