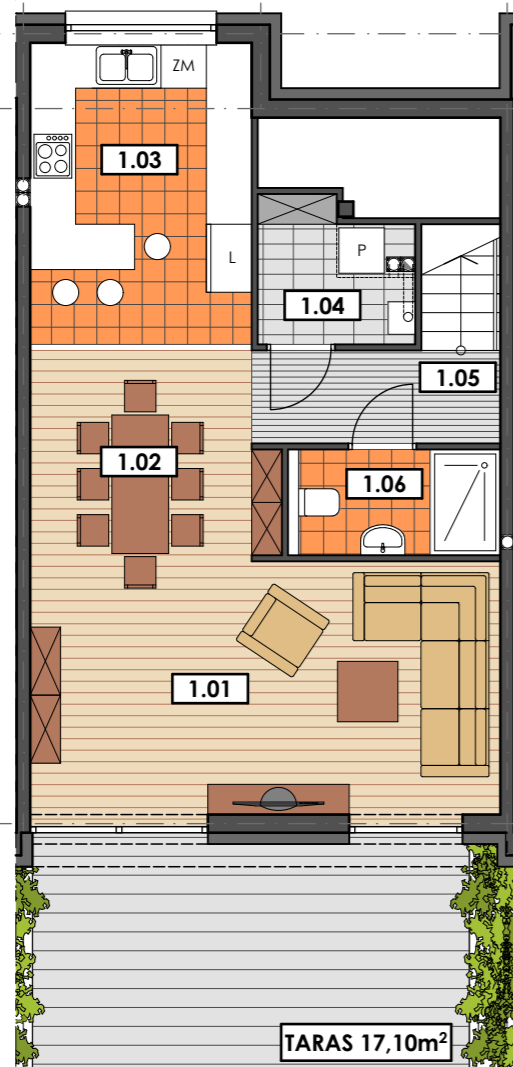
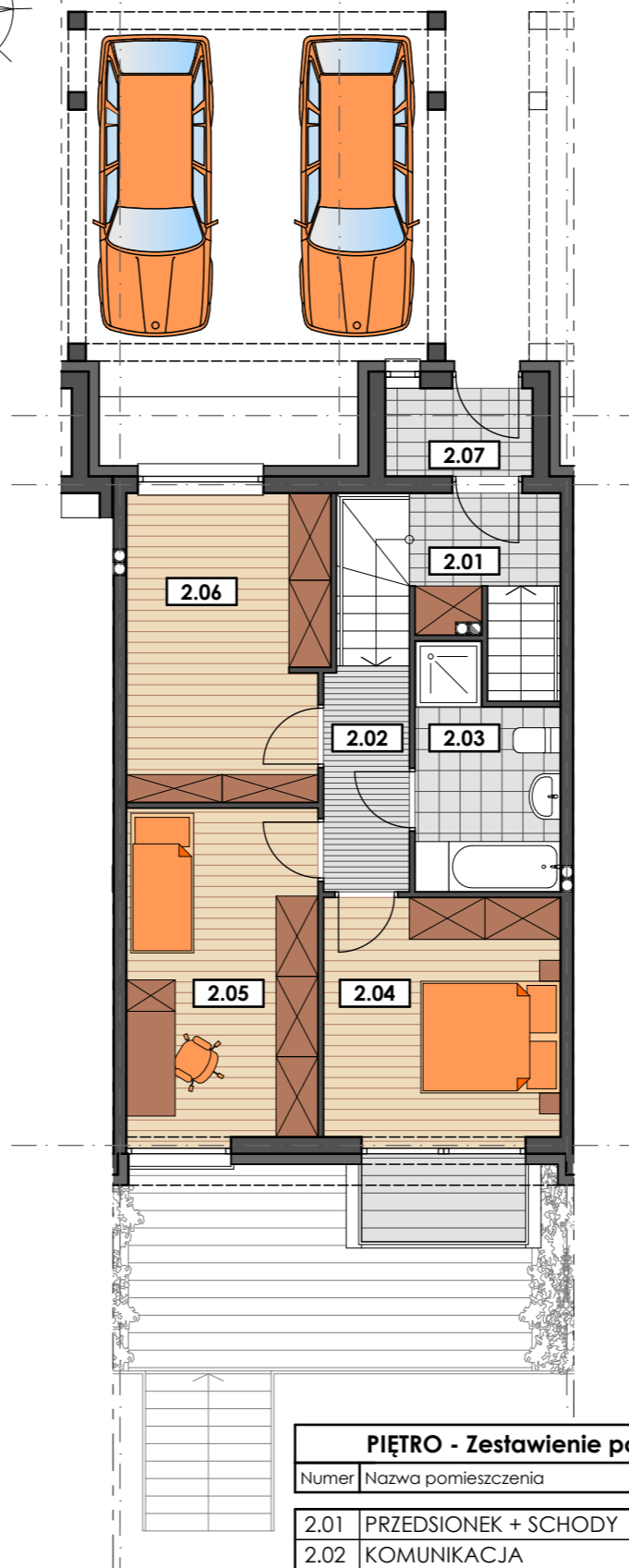


RZUT PARTERU



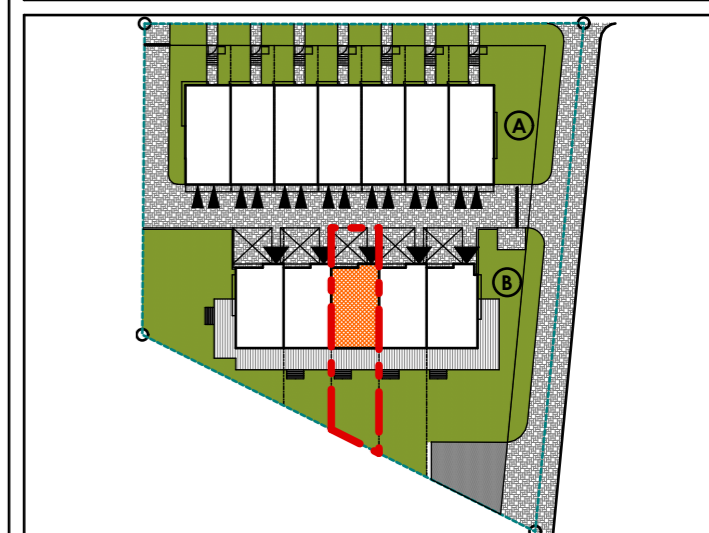
PARTER - Zestawienie powierzchni		
Numer	Nazwa pomieszczenia	Pow. użytkowa
1.01	SALON	20,59
1.02	JADALNIA	8,59
1.03	KUCHNIA	11,75
1.04	PRALNIA + KOTŁOWNIA	2,11
1.05	KOMUNIKACJA	3,94
1.06	ŁAZIENKA	3,63
<b>RAZEM</b>		<b>50,61 m<sup>2</sup></b>

RZUT PIĘTRA



PIĘTRO - Zestawienie powierzchni		
Numer	Nazwa pomieszczenia	Pow. użytkowa
2.01	PRZEDSIONEK + SCHODY	7,72
2.02	KOMUNIKACJA	3,84
2.03	ŁAZIENKA	6,26
2.04	SYPIALNIA 2 OS.	11,44
2.05	SYPIALNIA 1 OS.	12,70
2.06	GARDEROBA	12,35
2.07	PRZEDSIONEK	2,55
<b>RAZEM</b>		<b>56,86 m<sup>2</sup></b>

**GRUSZCZYN, UL. LEŚNA**  
szereg B  
**BUDYNEK NR 15 B**



POWIERZCHNIA UŻYTKOWA 107,47m<sup>2</sup>

POWIERZCHNIA TERENU 195,11m<sup>2</sup>

CENA 492.000 zł